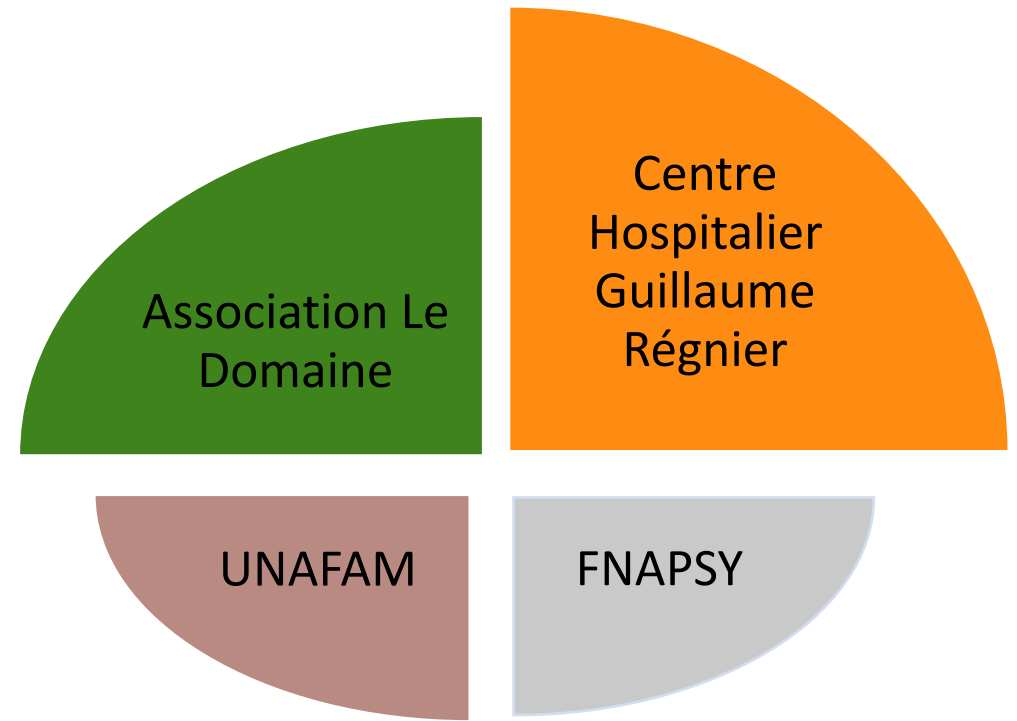
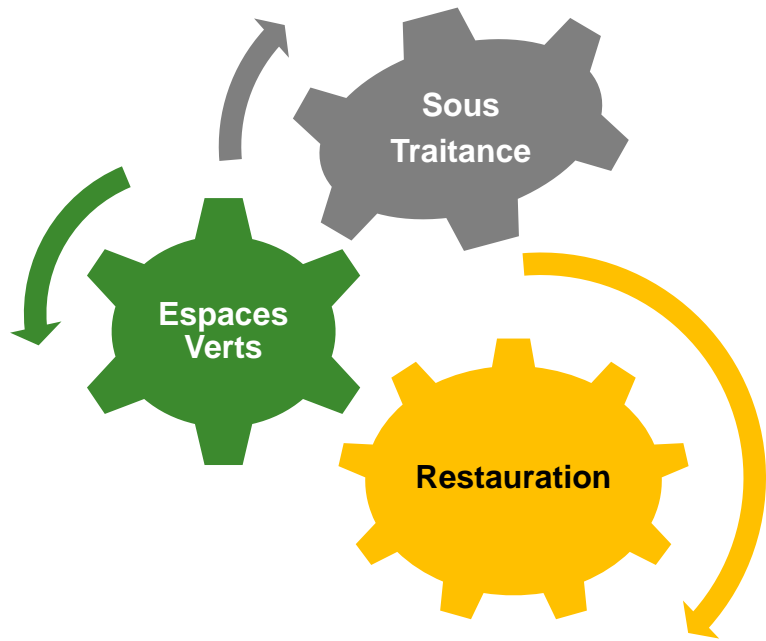




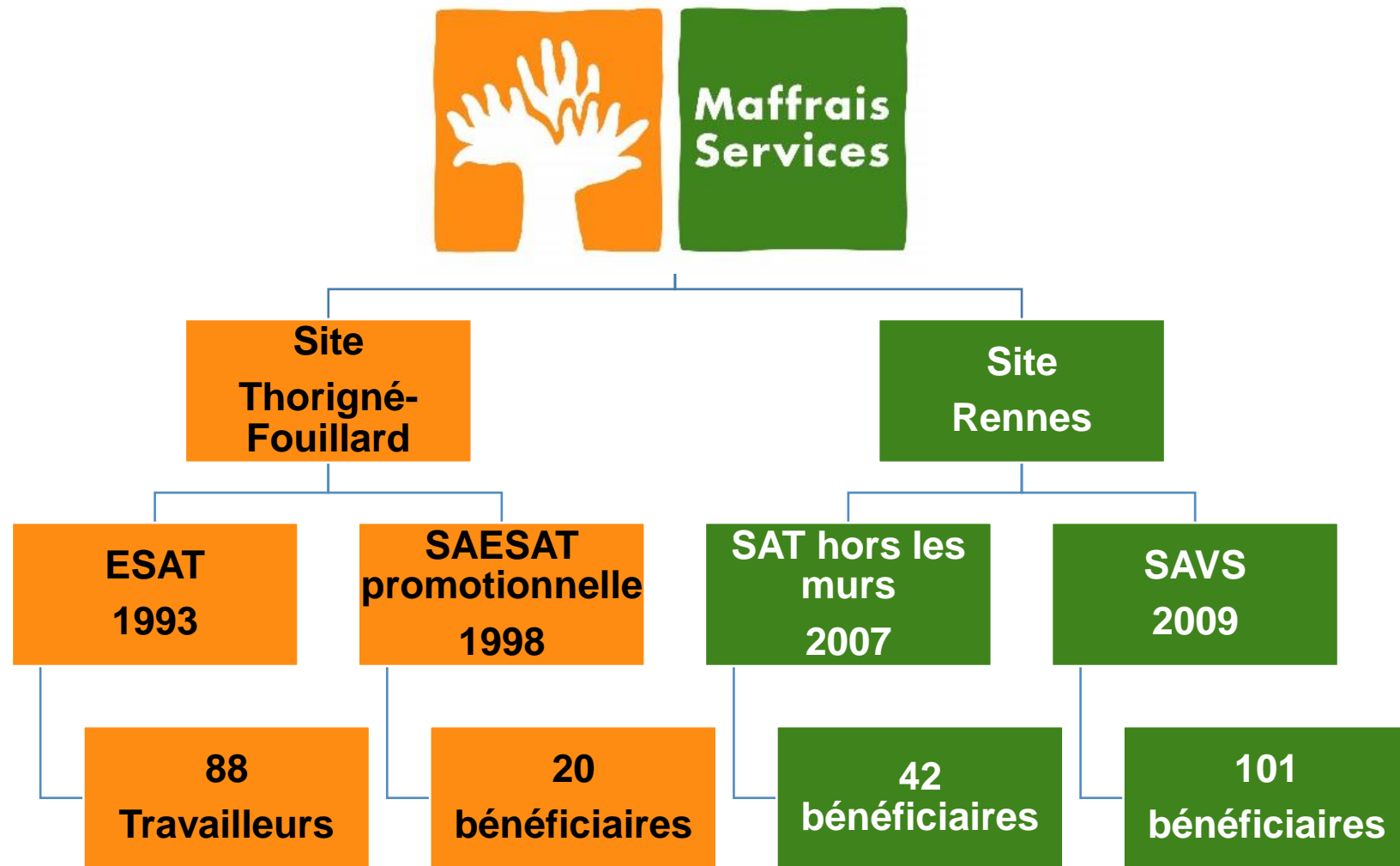
GROUPEMENT D'INTÉRÊT PUBLIC

Accompagne les projets
d'inclusion professionnelle
et sociale
des personnes
en situation de handicap
psychique





**251 personnes
accompagnées
en 2022**



136 places autorisées

vers et dans le milieu ordinaire de travail

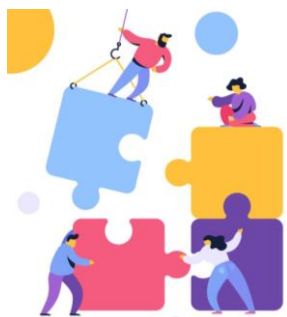


vers et dans le milieu de travail protégé

Des modalités d'accompagnement très personnalisées et coordonnées



vers et dans une vie sociale active



Vers et dans le parcours de santé

Un accompagnement pluri professionnel des compétences spécifiques dans le domaine du handicap psychique



Chargées d'accompagnement social
(assistante sociale, CESF,
éducatrice spécialisée)

Educateurs Techniques
Spécialisés

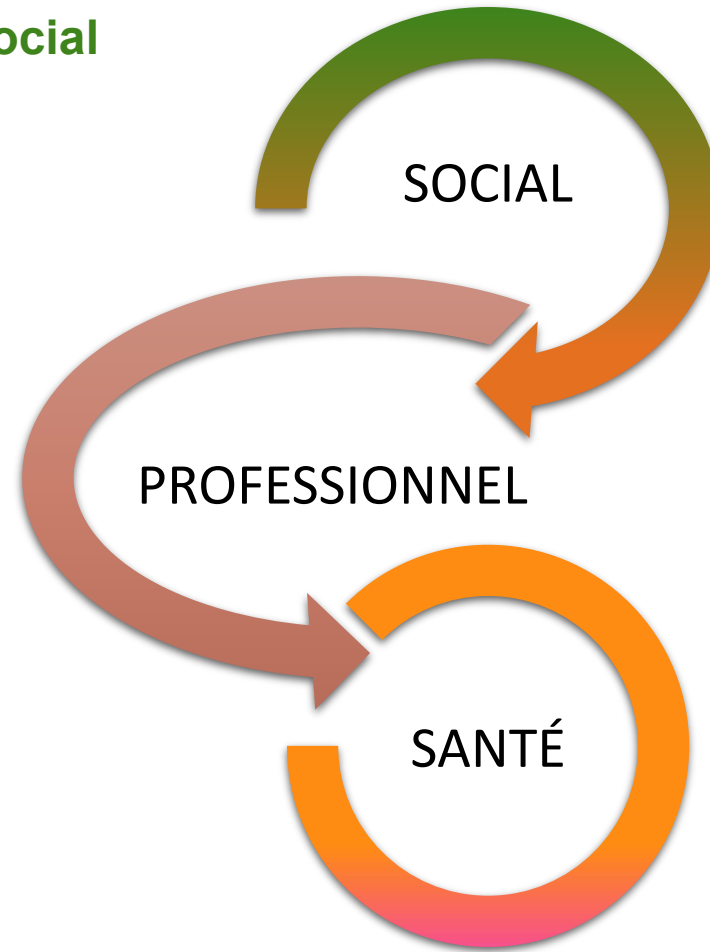
Moniteurs d'atelier

Ouvrier de production

Chargés d'Insertion
Professionnelle

Monitrices éducatrices

Médecin psychiatre
Psychologue



Directrice
Directrice Adjointe
Coordonnatrices
Comptable
Adjointes administratives
Référente qualité/sécurité

En 2022
32 Professionnels
30,4 ETP

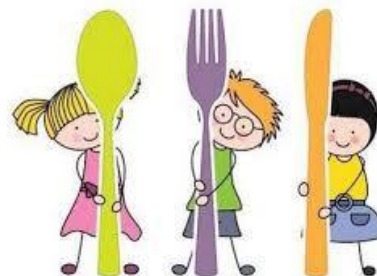
Des activités de production/services au service du développement professionnel et de l'inclusion des personnes accompagnées



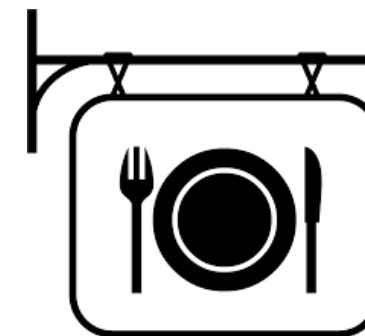
Conditionnement



Mise sous plis



Restauration scolaire



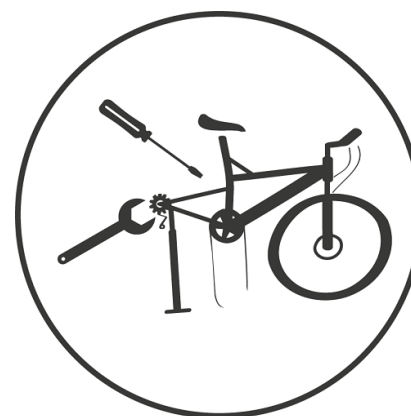
Self (bientôt réouvert au public)



Entretien de jardins
et espaces verts



Entretien et hygiène des
locaux



Réparation de vélos



Floriculture

Des parcours personnalisés dans le cadre de partenariats multiples

Acteurs du logement: foyers, maisons relais, FJT, bailleurs sociaux, ...

Acteurs du monde économique: entreprises, entreprises adaptées, collectivités, ...

Acteurs de l'insertion et de la formation professionnelle: Pôle Emploi, Cap Emploi, Missions locales, LADAPT, APASE, Essor 35, CLPS, AFPA, ...

Acteurs de l'accompagnement social, éducatif et juridique : SAVS du territoire, CDAS, ASE, IME, accueils de jour, mandataires judiciaires, SPIP, ...



Acteurs de la fluidité des parcours: MDPH, GRAAL, PCPE, ...

Acteurs de la cité: GEM, maisons de quartier, associations sportives, culturelles, Champs Libres, médiathèque, ...

Acteurs du soins: Hôpitaux, cliniques, centres de post-cure, CMP, médecins généralistes, infirmiers libéraux, unité d'ergothérapie, SEDOM, ...



Plateforme vers l'Inclusion Professionnelle

DES COOPÉRATIONS FORMALISÉES AU SERVICE DE LA FLUIDITÉ DES PARCOURS

ANEHM
(Association Nationale
des ESAT Hors les
Murs)

GCSMS
Cap Santé
Mentale



Maison des Usagers



GEPSo

GRUPE NATIONAL des
ÉTABLISSEMENTS PUBLICS SOCIAUX
et MÉDICO-SOCIAUX

adiph³⁵





ESAT/SAESAT
Les Maffrais, Route de Betton
35235 THORIGNE-FOUILLARD
Tél : 02.23.27.11.35

gip@maffrais-services.fr

SAVS/SAT Hors les Murs
4 av. Charles Tillon
35000 RENNES
Tél : 02.99.66.33.05

satsavs@maffrais-services.fr

www.maffrais-services.com